

FICHA TÉCNICA

RENOLIT EJE MULTIFUNCIONAL – Tipo 81360001, 81360002 y 81360003

Aplicación:

El Eje Multifuncional 81360 ha sido desarrollado como un sistema de transporte, a la par que un banco de trabajo con el que manipular, marcar y llevar a cabo todo tipo de cortes en el rollo.

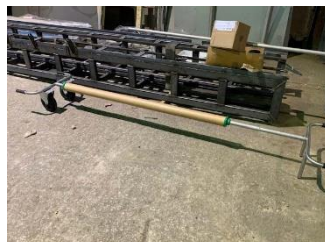
Descripción:

Consta de tres referencias:

1. **Referencia 81360001.** Conjunto de manillares y ruedas con casquillos laterales exteriores al rollo.



2. **Referencia 81360002.** Eje largo multifuncional de 2410 mm de longitud que permite transportar ambos tipos de rollos de lámina armada RENOLIT ALKORPLAN (2,05m y 1,65m). En este eje, el rollo de 1,65 puede transportarse centrado o desplazado, cargando más peso sobre las ruedas. Esto es más recomendable en el caso de que una sola persona lo transporte.

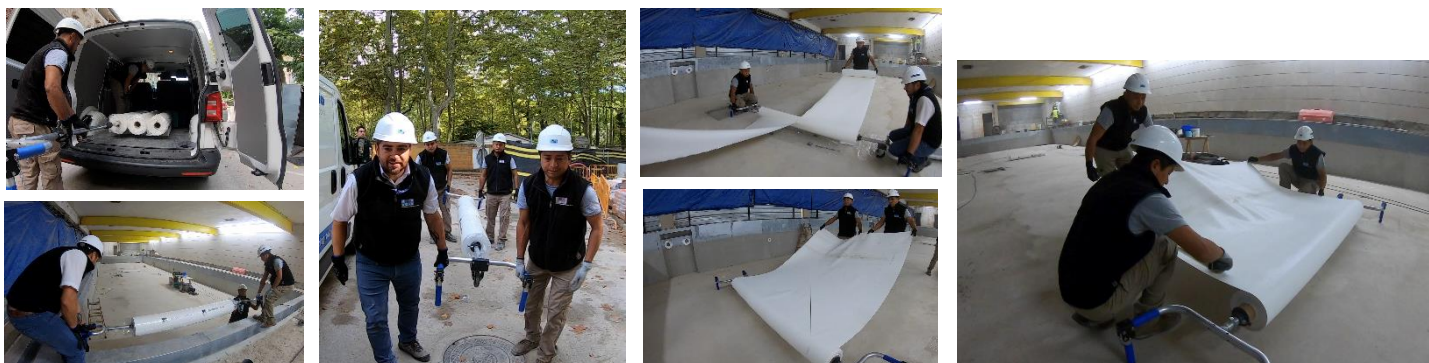




3. **Referencia 81360003.** Eje corto de 1.840 mm, únicamente para rollo de 1,65 m. Esta medida es la más habitual en piscina privada. Esta medida de eje permite que el eje entre sin problemas en furgonetas pequeñas tipo *combi*.



Referencia	81360001	81360002	81360003
Descripción	Conjunto de manillares y ruedas	Eje central para rollos de 2,05 y 1,65	Eje central para rollos de 1,65
Características técnicas			
Material	Acero Inoxidable AISI 304L	Acero Inoxidable AISI 304L	Acero Inoxidable AISI 304L
Características Físicas			
Longitud		2410 mm	1840 mm
Espesor del material	1,5 mm	2 mm	2 mm
Diámetro de los tubos	25 mm	30 mm	30 mm
Peso	6 kg	2,5 kg	1,5 kg
Beneficios			
Facilita la carga y descarga de los rollos en los vehículos habilitados.			
Simplifica el transporte del rollo en escaleras, pasillos angostos y especialmente el descenso del rollo hasta el fondo del vaso.			
Una vez en obra, se convierte un banco de trabajo, favoreciendo el desenrollado y las operaciones de marcaje y corte.			
En piscina instalación de piscina pública resulta especialmente eficaz como eje rotacional para el corte de distintos paños.			



16 de marzo de 2021