

COLOUR
ROAD | 21
22

Follow the
signs of
trends
and colours



Rely on it.



IN TOUCH WITH FACADE COLOURS

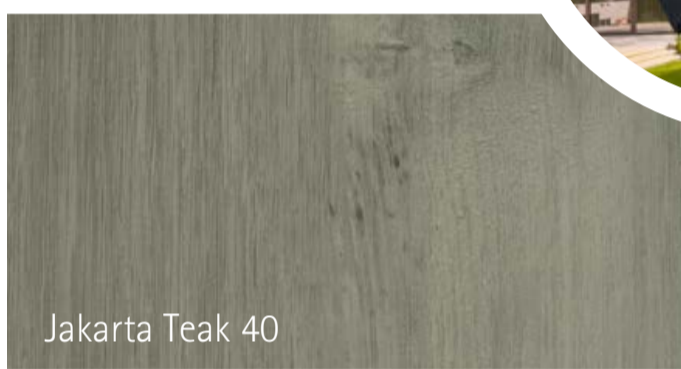
Weit mehr als die Energie, die durch die Nahrung aufgenommen werden kann, ernährt uns Menschen der Energiestrom von Berührtwerden, Zuneigung und Nähe. Berührungen senken unseren Cortisolspiegel und damit auch unseren Stresslevel. Berührungen beruhigen also und geben uns ein Gefühl von Sicherheit. In der menschlichen Entwicklung sind Berührungserlebnisse immens wichtig, um die Grenzen des eigenen Körpers zu erfahren und die eigene Identität zu erleben. Das Bedürfnis nach Berührungen variiert je nach kultureller Prägung und kann auch individuell unterschiedlich ausgeprägt sein.

Unser Tastsinn hilft uns, unsere Welt zu begreifen. Er umfasst ein großes Sortiment von Rezeptoren, die auf und in unserer Haut verteilt sind. Diese lassen uns permanent Berührung, Druck, Spannung und Temperatur fühlen und geben diese Informationen an unser Zentralnervensystem weiter. Angesichts des ungeplanten globalen Feldversuchs, bei dem aktuell Milliarden von Menschen Isolation und Social Distancing erleben, muss eine Lebensraumgestaltung auf das zutiefst menschliche Bedürfnis Rücksicht nehmen, berührt zu werden. Auf das Verlangen nach Berührung in dieser Zeit sind wir mit den Themen der Colour Road 2021/22 eingegangen: Im ersten Thema „ELEMENTS“ geht es um Strukturen aus der Natur mit ihren blauen und grünen Impulsen. Die neutrale Trendwelt „FUNDAMENTAL“ zeigt uns Oberflächen, die mit dem Material selbst in Verbindung stehen. Das dritte Thema „STATEMENT“ mit den Haut-, Braun- und Rottönen bereichert uns, indem es Oberflächenerlebnisse schafft.

Lassen Sie sich von der neuen Colour Road 2021/22 berühren!

Elements

Farben sind emotionale Aufenthaltsräume. Farben werben, schmeicheln, umschmeicheln. Farben eröffnen Erlebnisräume, innere Zustände. In Zeiten eines erzwungenen Rückzuges ins Private sehnen wir uns danach, diesen Rückzug weniger als Verlust und Mangel denn als emotionale Bereicherung zu erleben. In unserem ersten Trendthema ELEMENTS eröffnet bereits der Name einen schier grenzenlosen Erlebnishorizont. Er umfängt Weite und Frische gleichermaßen, weckt die Vorstellung von Getragen- und Aufgehobensein in Wind, Wasser und Meer – natürlichen Elementen, die seit Jahrtausenden vertraut tief in unserem Unterbewusstsein verankert sind.



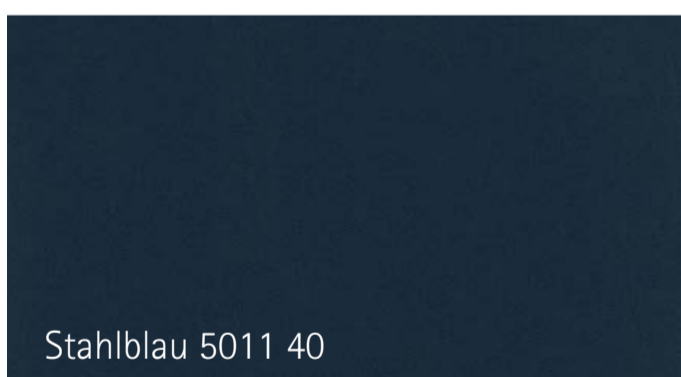
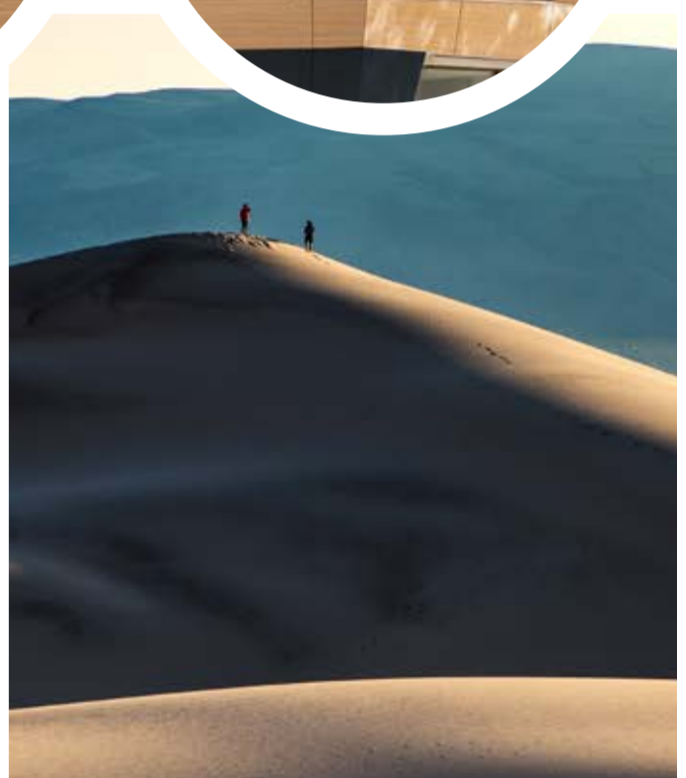
Jakarta Teak 40



Brilliantblau 5007 40



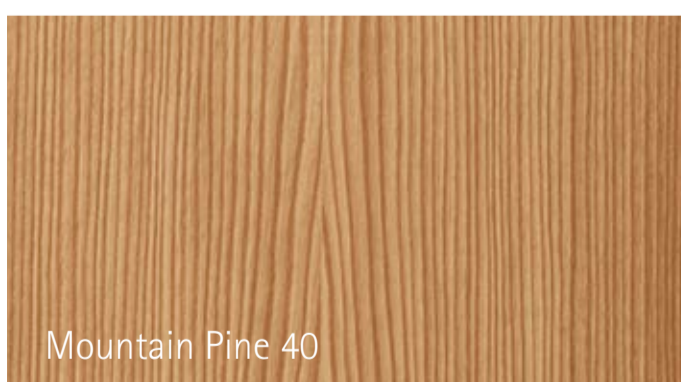
Befreitsein



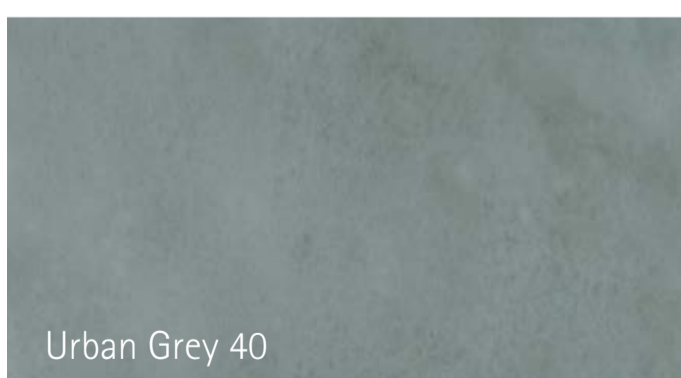
Stahlblau 5011 40



Naturkräfte



Mountain Pine 40



Urban Grey 40

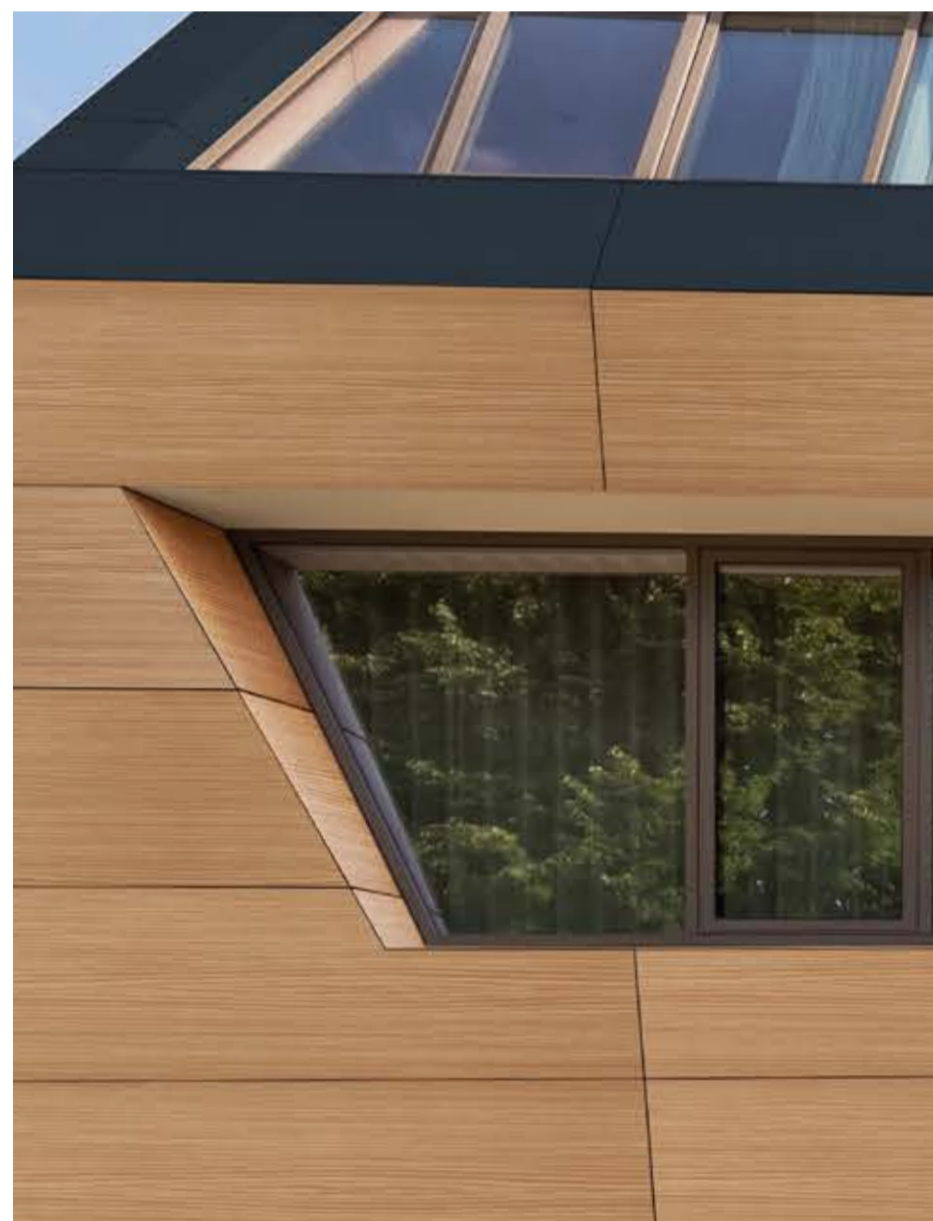


Oberflächenspiele



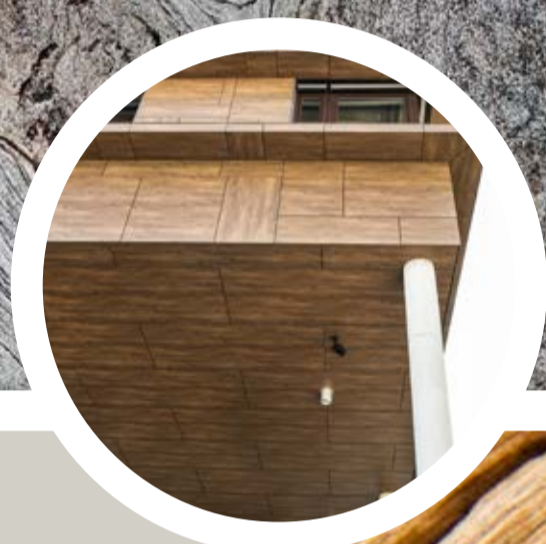
Natürliche und kraftvolle Optik: Fassaden für die Sinne

Die Elemente: Von ihnen sind wir täglich umgeben, sie beruhigen und beflügeln uns. Der Blick in den Himmel oder aufs Wasser lässt uns aufatmen, öffnet die Sinne. Im selben Moment gibt die Erde uns das Gefühl, nach Hause zu kommen. Diese Dynamik bringen auch die neuen Farben von RENOLIT REFACE zum Ausdruck: Jakarta Teak, Mountain Pine, Brilliant- und Stahlblau sowie Urban Grey verleihen jeder Fassade eine natürliche und zugleich kraftvolle Optik. Der Reiz liegt im Zusammenspiel der Gegensätze. So hat Mountain Pine eine warme, natürliche Ausstrahlung, die organischen Linien der Maserung entspannen das Auge. Das tiefe Stahlblau dagegen führt gedanklich in die Ferne, weckt Assoziationen zur Unendlichkeit des Meeres. Die kreative Kombination der Farben und Dekore schafft eine ursprüngliche, sinnliche Umgebung.



Fundamental

Unsere Erde entstand vor circa fünf Milliarden Jahren. Silikat-Mineralie, wie die Gruppe der Feldspate, stellen über 50 Prozent aller Mineralien der Erdoberfläche dar. Feldspate besitzen die Eigenschaft, sich besonders gut spalten zu lassen. Oft kann man schon Spaltrisse im Material erkennen, wie z.B. bei Schiefer. Wissenschaftliche Theorien gehen davon aus, dass Feldspat langfristig zu Tonerde zerfällt und durch seine Verwitterung allmählich in Ackererde übergeht. Entdeckung und Fruchtbarmachung des Ackers bilden die Basis unserer Zivilisation.



Beständigkeit

Sicherheit



Urban Beige 40

Country Oak 60

Reinweiß 9010 40

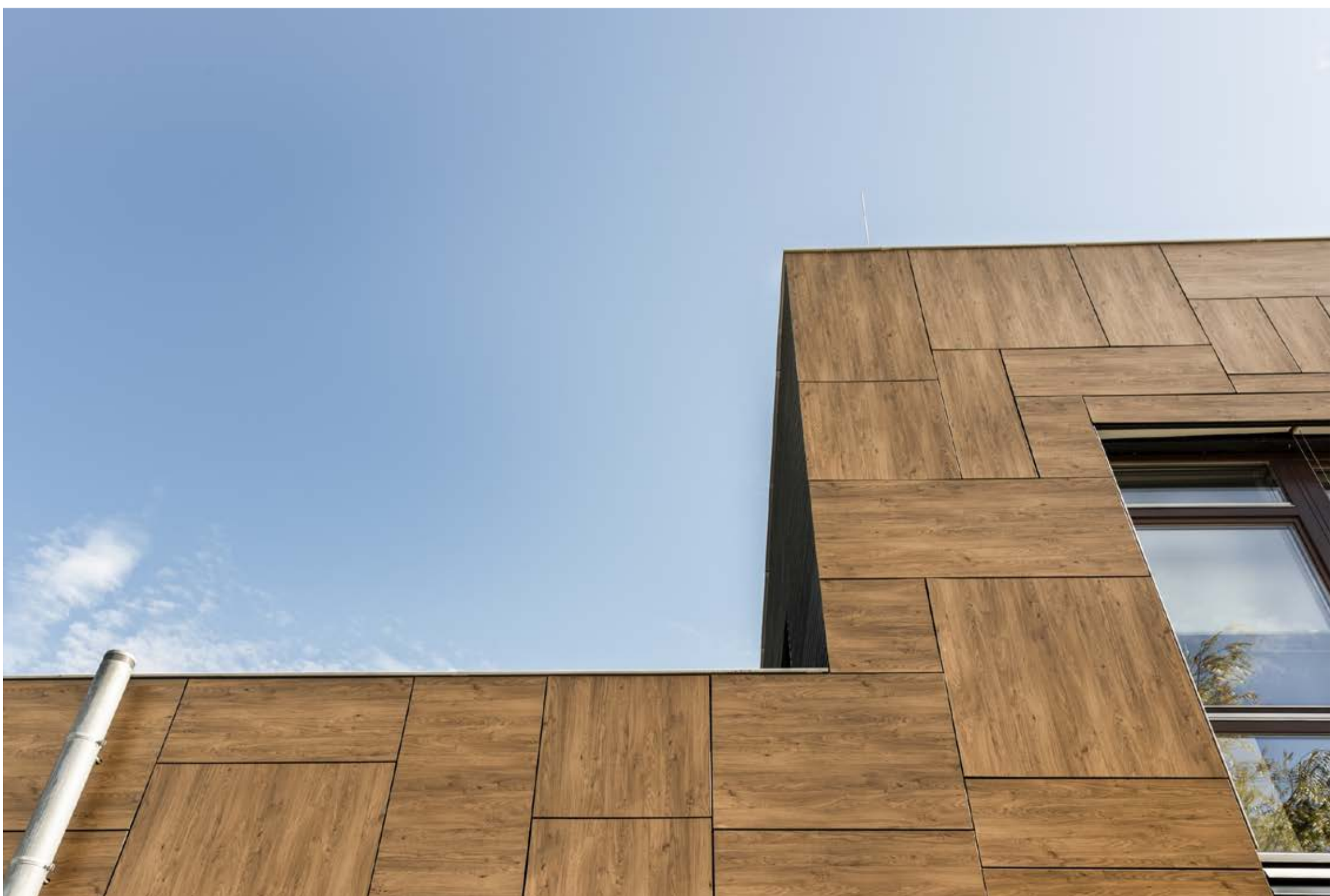
Haptisches Erleben

Schiefergrau 7015 40



Markante Flächen, die uns erden.

Das Fundament ist der Boden, auf dem etwas entstehen kann. Es vermittelt Sicherheit und Geborgenheit. Hierher kann man immer wieder zurückkehren. Die Haptik von unbehandelten Strukturen erdet uns, führt uns zu unserer Mitte – wie das Berühren eines Baumstamms oder das Drehen eines Steins in der Hand. Die RENOLIT REFACE Fassaden in Urban Beige, Country Oak, Reinweiß und Schiefergrau strahlen eine große Vertrautheit und Verlässlichkeit aus. Das überträgt sich auch auf den Betrachter. Eine Fassade in Country Oak wirkt beständig und stabil. Ordnet man das Dekor in einem Mix aus horizontalen und vertikalen Flächen an, ergibt sich eine ganz neue, lebendige Gestaltung. Sie steht für eine urbane Basis, von der aus Streifzüge möglich sind und die zugleich den perfekten Rückzugsort darstellt.



Statement

„Mensch, alles was du willst, ist schon zuvor in dir“ – dieses markante Statement des barocken Dichters und Philosophen Angelus Silesius ist unverändert gültig und hochaktuell. Es lohnt sich auch heute noch, seiner Bedeutung nachzusinnen. Eines der größten Wunderwerke der Natur, der geniale Bauplan unseres Körpers, verhilft uns dabei in jedem Augenblick, genau diesem Innenerleben nachzuspüren. In jedem einzelnen Quadratzentimeter unserer Haut sind bis zu 235 Mechano- und Thermorezeptoren verbaut, die uns über uns und unsere Umwelt ununterbrochen informieren.



Fingerspitzengefühl



Überzeugungen

Country Oak Brown 40

Urban Bronze 40

Urban Anthracite 40

Braunrot 3011 40

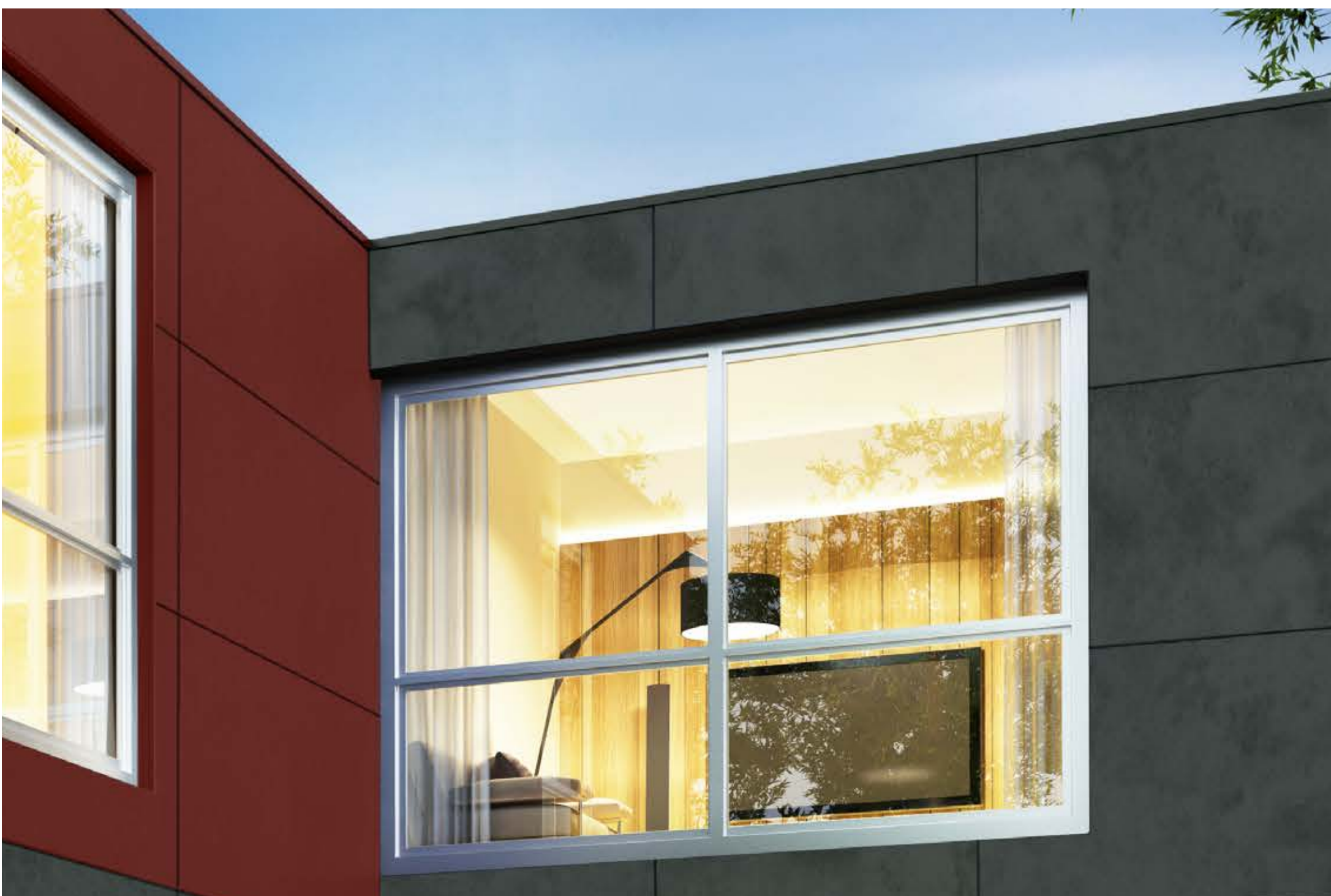
Berührtsein





Individuelle Gebäude, die Eindruck machen

Ein Statement setzen heißt, sich selbst zum Ausdruck zu bringen. In der Mode bedeutet es, durch ein auffälliges Detail die Aufmerksamkeit auf das gesamte Outfit zu lenken. Individualität leben, ohne im Mainstream mitzuschwimmen. Die Blicke anderer auf sich ziehen und dies aushalten, ja genießen. So sind auch die **RENOLIT REFACE** Fassaden in Country Oak Brown, Urban Bronze, Urban Anthracite oder Braunrot zu verstehen: Sie sind eine Aussage für ein Gebäude – ein Innehalten, ein Hingucker. Aber nicht aufdringlich, sondern charmant und raffiniert. Ein echtes Statement ist die Kombination von Urban Anthracite und Braunrot: Das Grau verkörpert Tiefe und Charakter, der Rotton drückt Persönlichkeit und Selbstbewusstsein aus. Solche Fassaden machen neugierig und werfen die Frage auf: Wer verbirgt sich dahinter?



Alles wird möglich mit RENOLIT REFACE

Ein Gebäude veredeln, indem man seine Fassade optisch renoviert. Das ist die Idee der Fassadenfolie RENOLIT REFACE. Immobilienbesitzer profitieren davon gleich dreifach: Sie sparen sich eine aufwendige Komplettanierung der Fassade, freuen sich über den langfristigen Werterhalt und das attraktive Äußere ihrer Immobilie.

Mit RENOLIT REFACE bekommen Gebäude wieder eine ansprechende Optik und die Fassade bleibt länger wie neu. Mit der innovativen selbstklebenden Mehrschichtfolie von RENOLIT frischen Sie die Gebäudehülle schnell, hochwertig, kostengünstig und dauerhaft auf. Wie eine zweite Haut legt sich die witterungsbeständige Folie über Fassaden oder Fassadenelemente aus Metall und HPL und verleiht ihnen neue Strahlkraft. Des Weiteren wird der Betrieb nicht beeinträchtigt. Somit gibt es keine Störungen und Unterbrechungen der Gebäudenutzung und auch keine Unannehmlichkeiten wie beispielsweise Gerüche oder Sprühnebel.

Übrigens: Auch in Sachen Nachhaltigkeit kann RENOLIT REFACE punkten. Hausbesitzer ersparen sich nicht nur den wiederholten Fassadenanstrich – da keine Komplettanierung, keine Demontage und somit müssen auch keine Metallplatten entsorgt und keine neuen hergestellt werden.

Vorteile auf einen Blick



Vielfältig



Reinigungs-
freundlich



Funktional



Wirtschaftlich



Verarbeitungs-
freundlich



UV- und
witterungs-
beständig



Nachhaltig

Folienaufbau Farbe/Dekor

