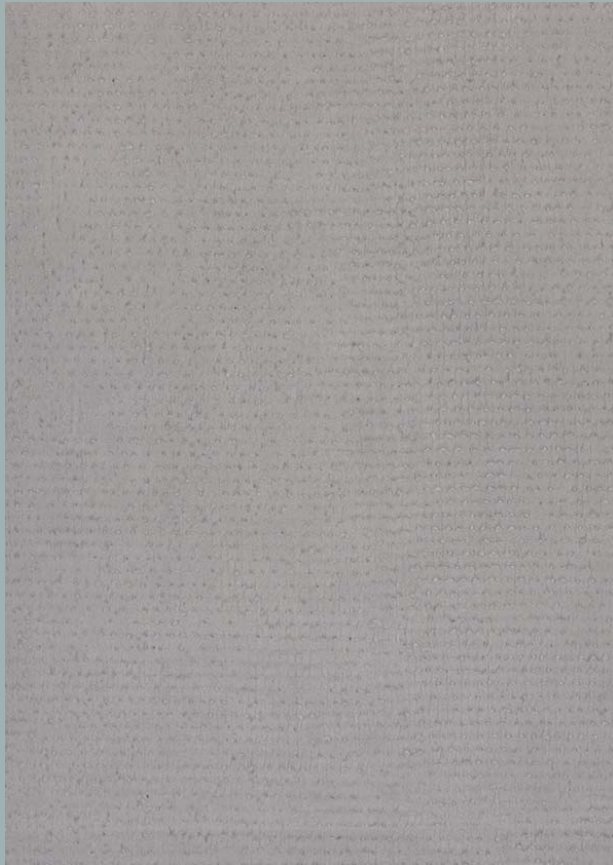


RENOLIT Design News 2012/2



Moulins SC

Design News:

RENOLIT COVAREN Moulins SC 2.0007.001 - 5 050 00

Dekoranlage

Das neue Fantasiedesign *Moulins* erinnert an eine Betonstruktur mit dezentem Karreedruck. Aufgrund des sehr zurückgenommenen Druckbildes kann das Dekor auch als ein falsches Uni eingesetzt werden.

Das Design liegt voll im Trend und eignet sich aufgrund der neutralen grauen Farbstellung für Kombinationen mit vielerlei Unifarben. Je nach Farbkombination kann man das Design als Allrounder im Wohn-, Küchen- und Badbereich einsetzen oder im Ladenbau als Eye-Catcher gekonnt in Szene setzen.

Der zweifarbige Druck der *Moulins* in Kombination mit der Soft Coat-Oberfläche 5 050 00 erzeugt eine sehr sanfte und hochwertig wirkende Oberfläche.

RENOLIT Design News 2012/2



Rely on it.



Einsatzmöglichkeiten

Dieses zeitlose Dekor eignet sich für die Küche, den Wohnbereich, das Bad sowie den gehobenen Objekt- und Ladenbau.

Kombinationsmöglichkeiten

Die Verbindung von *Moulins* mit dem neuen Basisfarbton

RENOLIT ALKOREN^{MTO} Ceramic 02.08.11.000679 - 8 043 00
wirkt zeitlos und schafft ein wohnliches Ambiente.

Für den Laden- und Objektbau bieten sich zum Beispiel die folgenden Kombination von *Moulins*, um das Trenddesign gekonnt in Szene zu setzen:

RENOLIT ALKOREN^{MTO} Cranberry 02.07.31.000064 - 8 043 00
RENOLIT ALKOREN^{MTO} Wave Blue 02.08.58.000002 - 8 043 00

Prägung

5 050 00 SC

Farbstellung

RENOLIT COVAREN Moulins SC 2.0007.001 - 5 050 00

Dekorverbund

Papier:100% Chiyoda – Moulins 1875